

ESPECIFICACIONES

HINO

ZS40

6x4, Chasis Camión

420 HP (Euro - 3)
39.5 ton PBV

RANGOS Y CARGA MAXIMA ADMISIBLE POR EJE (kg)

Ratio	Peso Bruto Total	Eje Delantero	Eje Trasero
Limite de Carga por Eje	39,500	8,000	32,000

DIMENSIONES DE CHASIS (mm) : Todas las dimensiones son con especificaciones estandar y chasis descargado

Modelo de Chasis	LHD	ZS1EPVA -VRP
	Aplicación	Para Volquete / Para carga General
Distancia entre ejes	WB	4,145 + 1,500
Largo Total	OL	8.235
Ancho Total	OW	2.555
Alto Total	OH	3.210
Cabina a Centro de Eje	CA	3.850
Centro Eje final Voladizo	ROH	1.200
Altura del Chasis Delantero	HF	1.205
Altura del Chasis Posterior	HR	1.235
Distancia Libre al Piso	RC	340
Trocha Delantera	FT	2.090
Trocha Posterior	RT	1.880
Radio de giro en llantas.		11.100
Radio de giro de muro a muro		11.700

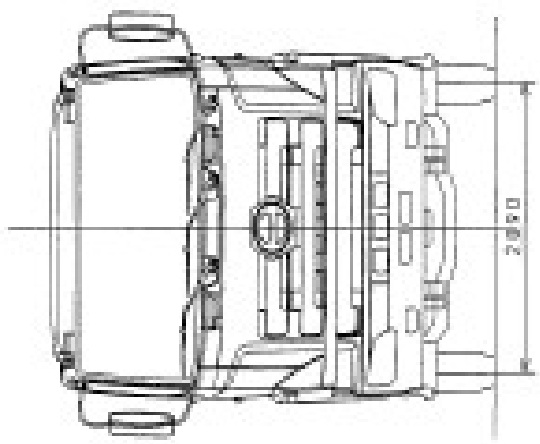
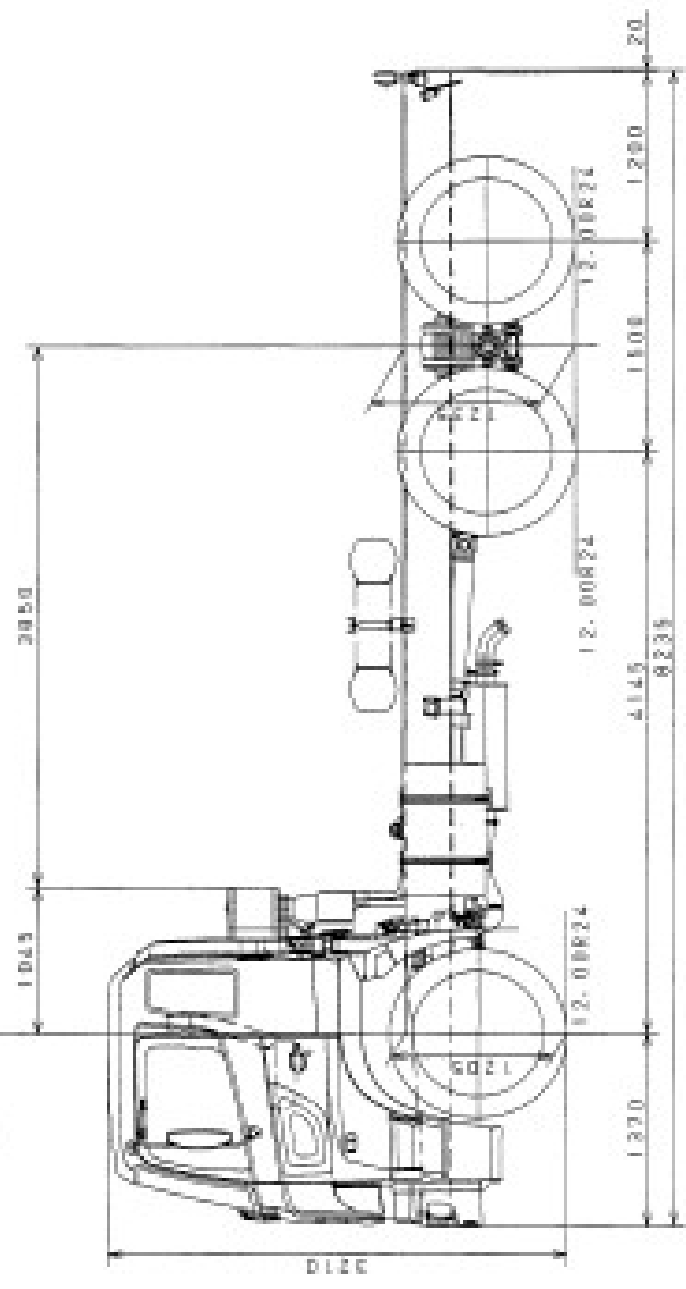
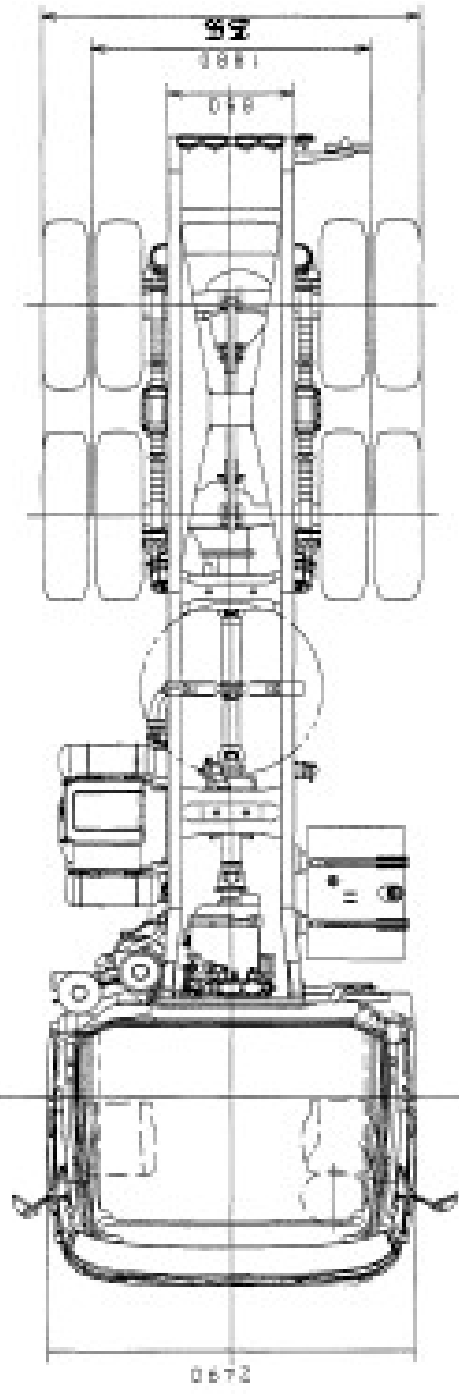
MASA DE CHASIS (kg) : Masa del chasis con equipamiento estandar y sin neumatico de repuesto y set de herramientas

	(Total)	9.695
	(Front)	4.865
	(Rear)	4.830

DESEMPEÑO Y RATIOS DE CAMBIOS: Calculados en base a 39.5ton PBV y neumáticos 12.00R24

	Max.Velocidad	98
	GRADEABILITY tanØ (%)	60.0
Reducción de Transmisión	Modelo	ZF 16S151
	1st	13.804 / 11.539
	2nd	9.487 / 7.930
	3rd	6.529 / 5.458
	4th	4.565 / 3.816
	5th	3.023 / 2.527
	6th	2.078 / 1.737
	7th	1.430 / 1.195
	8th	1.000 / 0.835
	Rev	12.923 / 10.803
Ratio Reducción eje Posterior	Modelo	TDH18
	Ratio Reducción	5.857

1. Modelo	HINO E13C- TL	EJE DELANTERO	
2. Max potencia de salida	309 KW {420 PS} a 1800 r/min (Bruta) 302 KW {410 PS} a 1800 r/min (Neta)	1. Eje delantero	Serie MF88S
3. Max.torque	1.657 N.m {169 kgf- m} a 1100 r/min 1.618 N.m {165 kgf- m} a 1100 r/min	2. Tipo	Viga sección "I" Reversed Elliot
4. Max velocidad de motor	2150r/min	EJE POSTERIOR	
5. Tipo	Diesel, turbo intercooler, 6 cilindros en línea, eje de levas en la cabeza, enfriado por agua.	1. Tipo	Doble eje motriz en tandem, diferencial entre ejes, flotante, simple reducción por engranajes hipoidales, con traba entre diferenciales "NoSpin"
6. Sistema de Combustible	Tipo inyección Directa	FRENO DE SERVICIO	
7. Piston y carrera	137 x 146mm	1. Tipo	Frenos de aire con doble circuito, tipo eje "S", zapatas de freno adelante y atrás.
8. Desplazamiento de piston	12.913 L	2. Frenos de rueda ass'y	
9. Ratio de compresión	17.5	Diametro de tambor x ancho	
10. Capacidad aceite motor	37.0 L	Delantero	440 x 127 mm
11. Capacidad refrigerante	27.4 L	Posterior	440 x 203 mm
12. Bomba inyección Combustible		Secador de Aire	Equipado
Tipo	Control Electronico tipo Riel Comun.	FRENO DE SERVICIO Y DE ESTACIONAMIENTO	
Governador	Gobernador Electrico	1. Tipo	Freno de resorte que acciona las ruedas de los ejes posteriores, para emergencia y estacionamiento con control manual.
13. Sistema de admisión		RETARDADOR	
Tipo	Toma de aire elevada	1. Tipo	Retardador de motor Hino
Filtro de aire	Doble elemento de Papel y pre limpiador	DIRECCIÓN	
14. Compresor de aire		1. Tipo	Columna de dirección telescopica con esferas recirculantes con reforzador hidraulico tipo integral.
Tipo	Mono cilindro enfriado por agua	SUSPENSION DELANTERA	
Piston y carrera	85 x 60 mm	1. Tipo	Muelle semi elipticos con amortiguador.
EMBRAGUE		SUSPENSION POSTERIOR	
1. Tipo	Disco de embrague simple, Plato y damper.	1. Tipo	Muelle semi elipticos con muelle con barras de torque.
2. Disco y Embrague ass'y	CS-430 series	RUEDAS Y NEUMATICOS	
3. Material de recubrimiento	Semi Moldura (no asbesto)	Aros de rueda	24 x 8.50 - offset 182mm (Tipo Trilex)
4. Diametro externo disco	430 mm	Neumáticos	12.00R24 -160/156
5. Protector del embrague	DSF-430 series	TANQUE DE COMBUSTIBLE	
6. Control	Hidraulico con reforzador neumático	1. Capacidad	300 L
TRANSMISION		2. Equipado con pre-filtro y sedimentador	
1. Tipo	ZF, dieciseis marchas adelante, dos reversas, sobremarcha, sincronizadas de 1ra a 16va.	CONFORMACION DE CHASIS	
2. P.T.O	Instalado de Serie	1. Esfuerzo de fluencia	540 N/mm ² {55kgf/mm ² }
3. Control	Mecánico con Power Shift	EQUIPO ELECTRICO	
EJE DE PROPULSION		1. Tipo	24 voltios, tierra negativo
1. Eje de propulsión ass'y	Tipo tubo	Bateria (Capacidad)	120 A-h a 20 horas
2. Juntas universales	Tipo rodaje de bolas	Bateria (Cantidad)	12V x 2, conectadas en serie
3. Rodaje central	1 -pieza	Alternador	24V 60 A con rectificador y regulador de voltage
		Arrancador	Piñon y cremallera 24 V, 6.0 kW

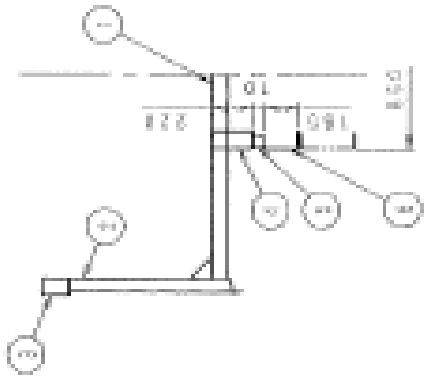


MODEL

HINO ZS1EPVA CHASSIS

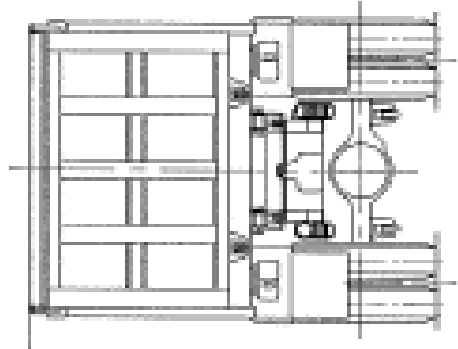
DRAWING No.

CDRZS303

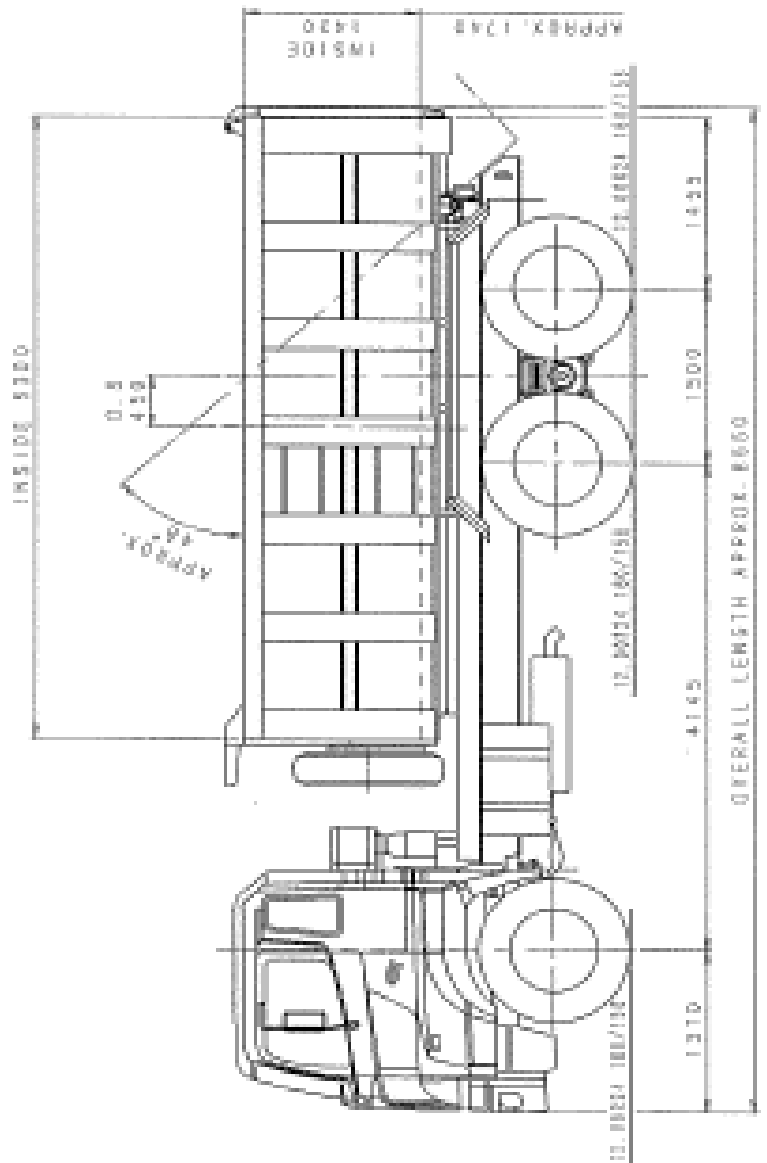
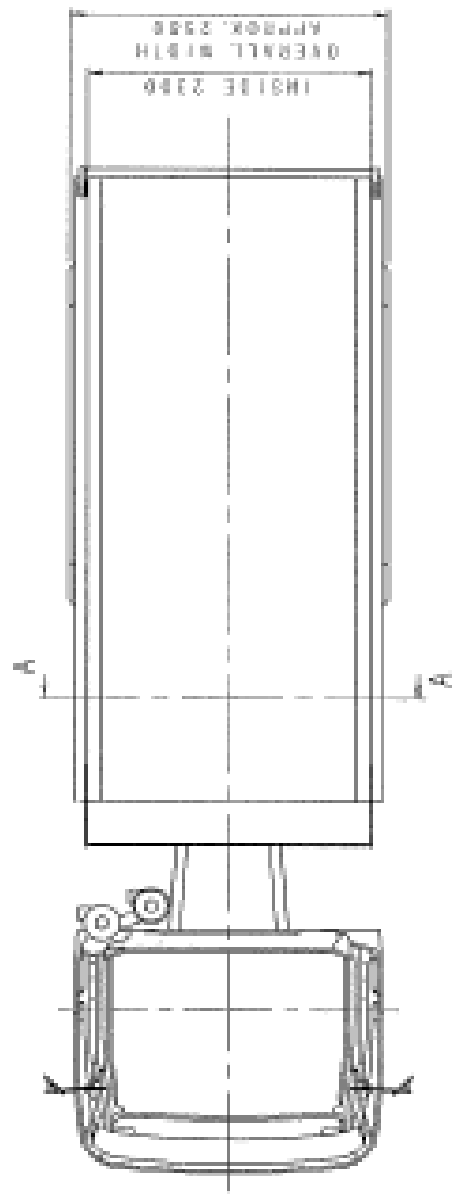


A-A SECTION

DESCRIPTION	QUANTITY	PART NO.
WOOD GIRTS	6	55438
WOOD PLANKS	4	55438
WOOD PLANKS	3	55438
WOOD PLANKS	6	55438
WOOD PLANKS	2	55438
WOOD PLANKS	6	55438



APPROX. 2310
OVERALL HEIGHT



VOLUME 17, 3m³

MODEL: R300-2310
TYPE: REAR DUMP TRUCK/CHALGATE TRUCK
DATE: 1985.07.01
DRAWING NO.: HINO 231EPVA

HINO MOTORS, LTD.